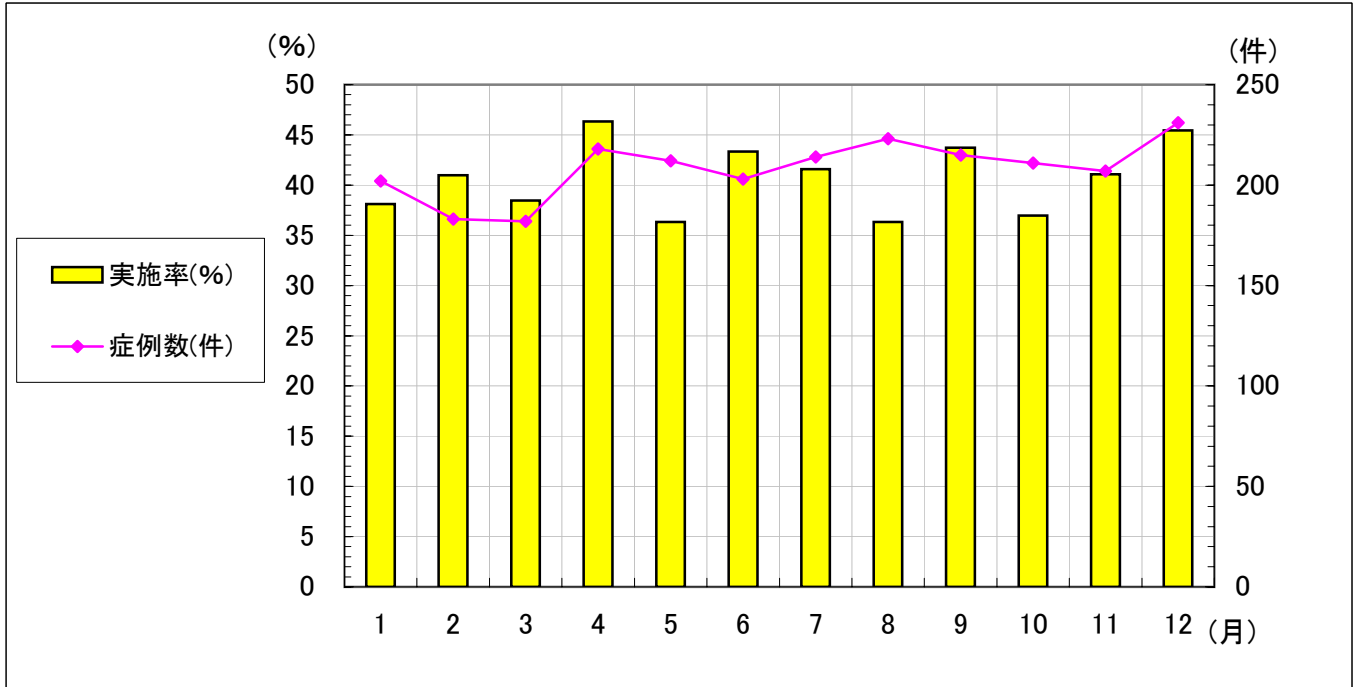


### 〔手術実施率〕

計算方法: 手術実施率 = 手術実施症例数 ÷ 全入院症例数

	年月	10年度				11年度										総計
		1101	1102	1103	計	1104	1105	1106	1107	1108	1109	1110	1111	1112	計	
手術実施率	実施率(%)	38.12	40.98	38.46	39.15	46.33	36.32	43.35	41.59	36.32	43.72	36.97	41.06	45.45	41.26	40.78
	手術数(件)	77	75	70	222	101	77	88	89	81	94	78	85	105	798	1,020
	症例数(件)	202	183	182	567	218	212	203	214	223	215	211	207	231	1,934	2,501

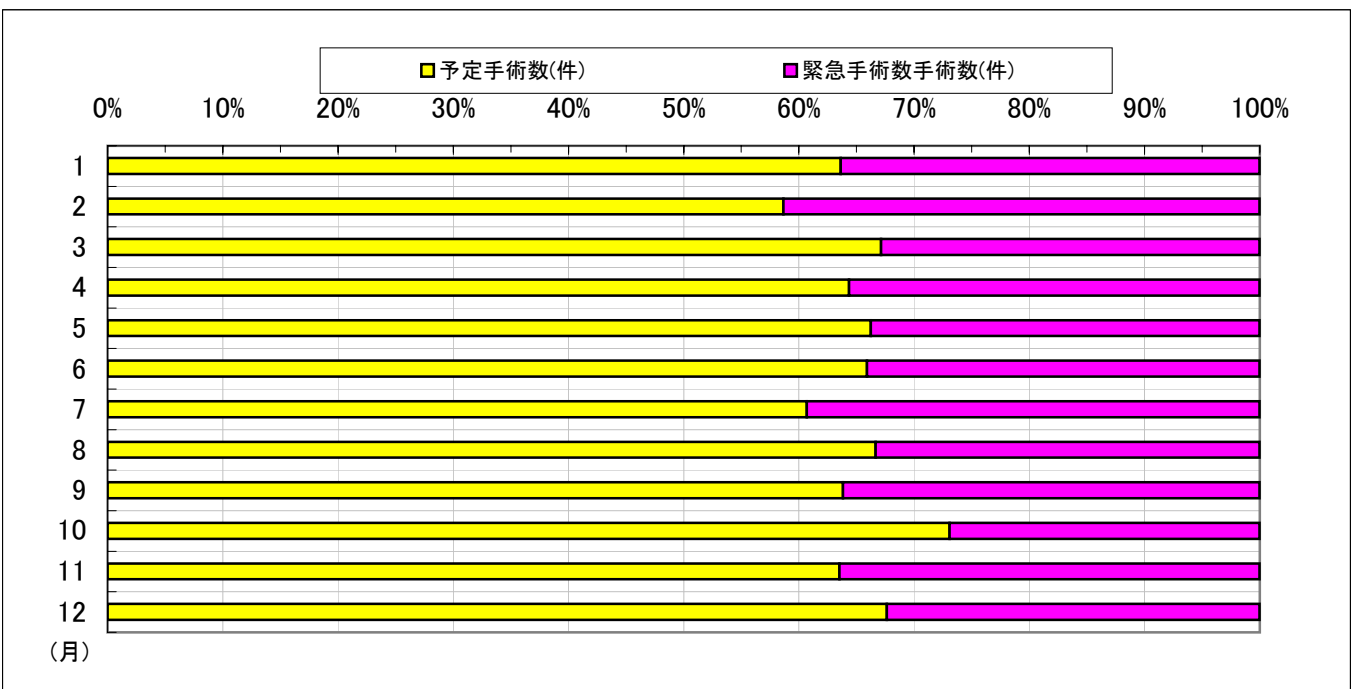


### 〔予定・緊急手術割合〕

計算方法: 予定手術率 = 予定入院のうち手術を実施した症例数 ÷ 全手術実施症例数

緊急手術率 = 1 - 予定手術率

	年月	10年度				11年度										総計
		1101	1102	1103	計	1104	1105	1106	1107	1108	1109	1110	1111	1112	計	
予定緊急割合	予定手術数(件)	49	44	47	140	65	51	58	54	54	60	57	54	71	524	664
	緊急手術数手術数(件)	28	31	23	82	36	26	30	35	27	34	21	31	34	274	356
	手術実施数(件)	77	75	70	222	101	77	88	89	81	94	78	85	105	798	1,020



### 〔手術在院日数〕

計算方法: 手術在院日数=手術実施症例のDPC在院日数(DPCLOS)

術前日数=手術以前のDPC在院日数(DPCLOS)

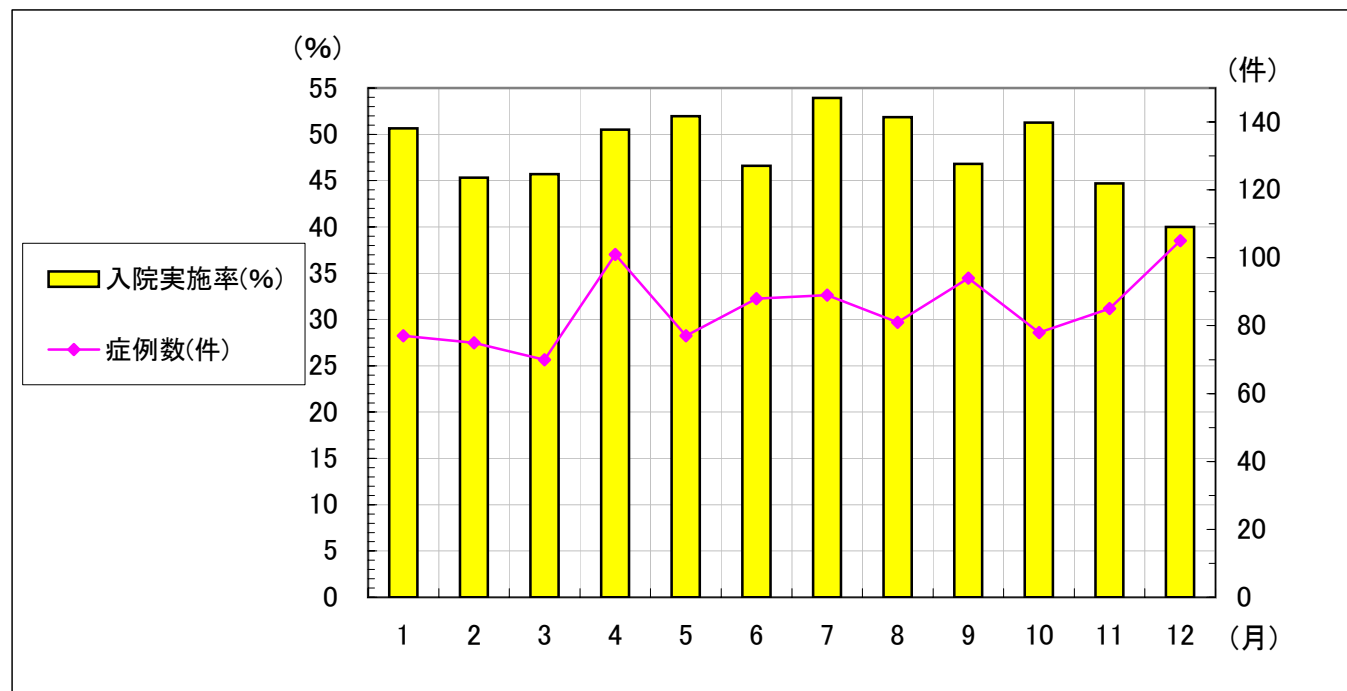
年月	10年度				11年度										総計
	1101	1102	1103	計	1104	1105	1106	1107	1108	1109	1110	1111	1112	計	
手術在院日数	20.08	19.32	28.87	22.59	23.50	20.69	19.89	22.71	20.32	20.01	24.18	20.48	18.33	21.07	21.40
手術前日数(日)	5.03	2.37	3.50	3.65	3.61	4.16	3.06	4.78	4.17	3.86	4.49	2.44	2.40	3.62	3.63
症例数(件)	77	75	70	222	101	77	88	89	81	94	78	85	105	798	1,020



### 〔術前検査画像の入院実施率〕

計算方法: 入院実施率=術前検査or画像実施症例数÷手術実施症例数

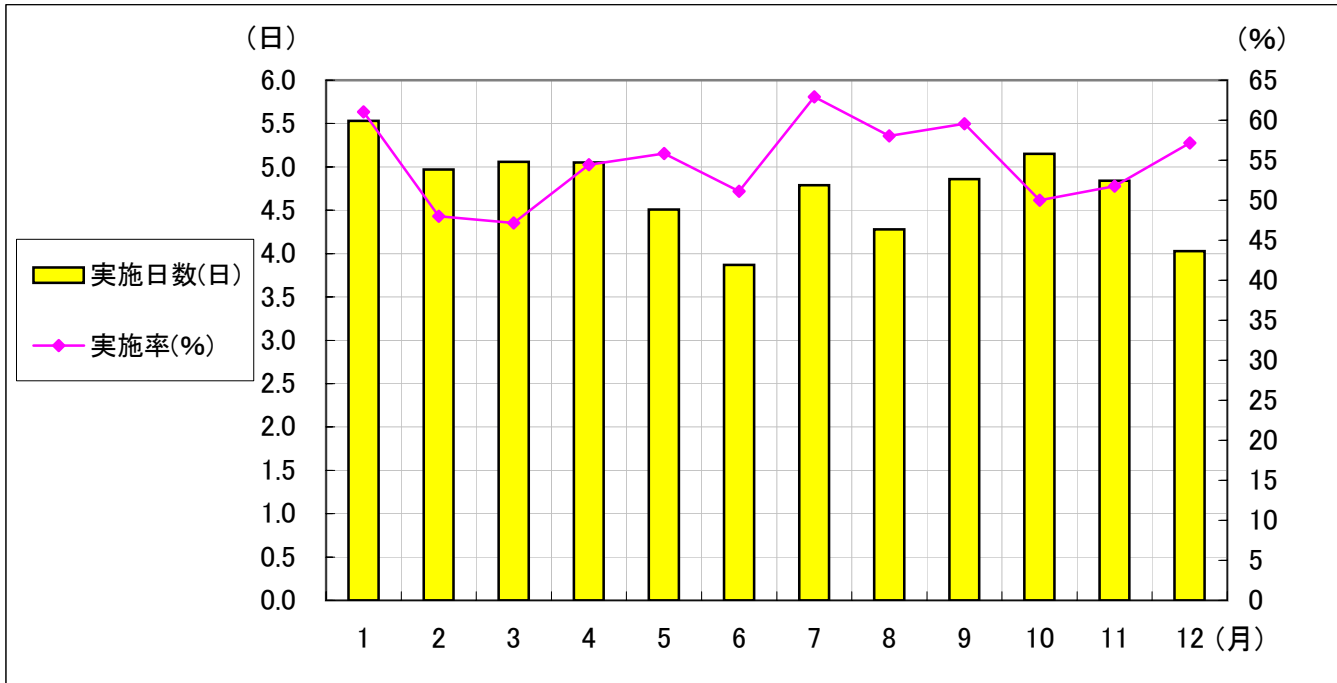
年月	10年度				11年度										総計
	1101	1102	1103	計	1104	1105	1106	1107	1108	1109	1110	1111	1112	計	
術前検査・画像	50.65	45.33	45.71	47.30	50.50	51.95	46.59	53.93	51.85	46.81	51.28	44.71	40.00	48.37	48.14
入院実施数(件)	39	34	32	105	51	40	41	48	42	44	40	38	42	386	491
症例数(件)	77	75	70	222	101	77	88	89	81	94	78	85	105	798	1,020



### 〔術後褥瘡ケア実施率・実施日数〕

計算方法: 褥瘡ケア実施率=褥瘡ケア実施症例数÷手術実施症例数

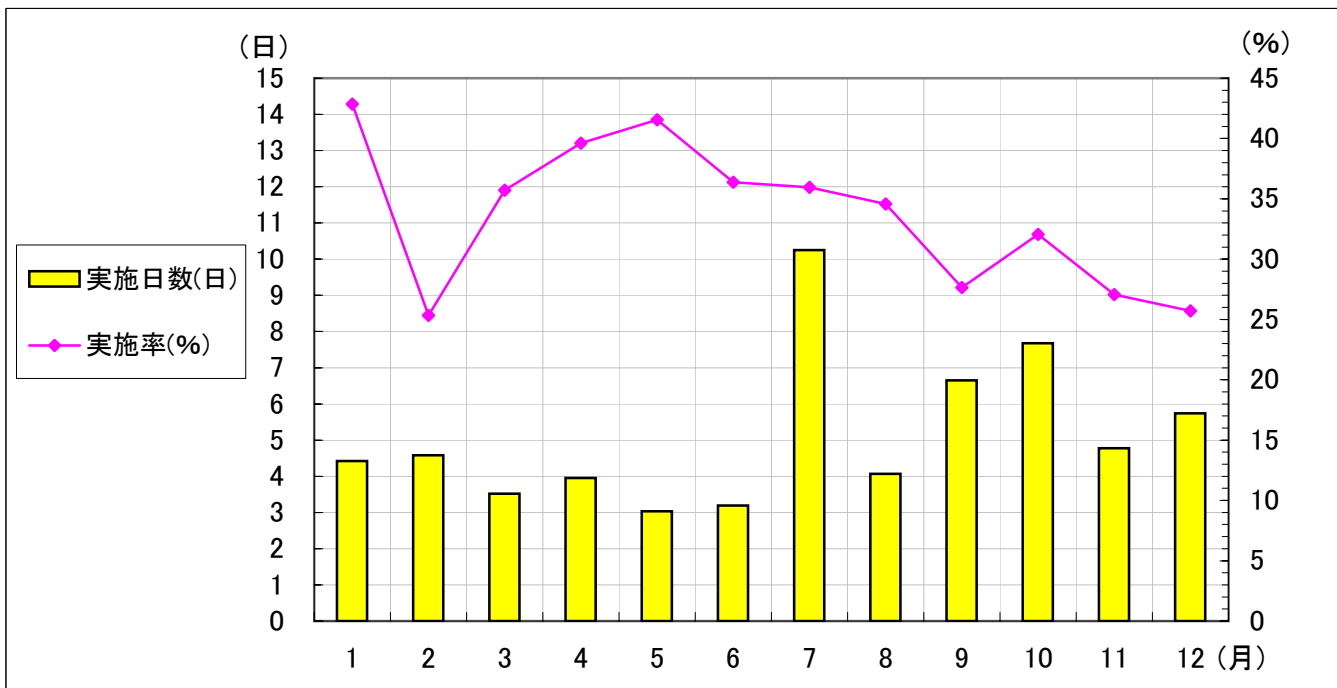
年月	10年度				11年度										総計
	1101	1102	1103	計	1104	1105	1106	1107	1108	1109	1110	1111	1112	計	
術後褥瘡ケア 実施日数(日)	5.53	4.97	5.06	5.22	5.05	4.51	3.87	4.79	4.28	4.86	5.15	4.84	4.03	4.59	4.72
実施率(%)	61.04	48.00	47.14	52.25	54.46	55.84	51.14	62.92	58.02	59.57	50.00	51.76	57.14	55.76	55.00
実施数(件)	47	36	33	116	55	43	45	56	47	56	39	44	60	445	561
症例数(件)	77	75	70	222	101	77	88	89	81	94	78	85	105	798	1,020



### 〔術後ドレーン実施率・実施日数〕

計算方法: ドレーン実施率=ドレーン実施症例数÷手術実施症例数

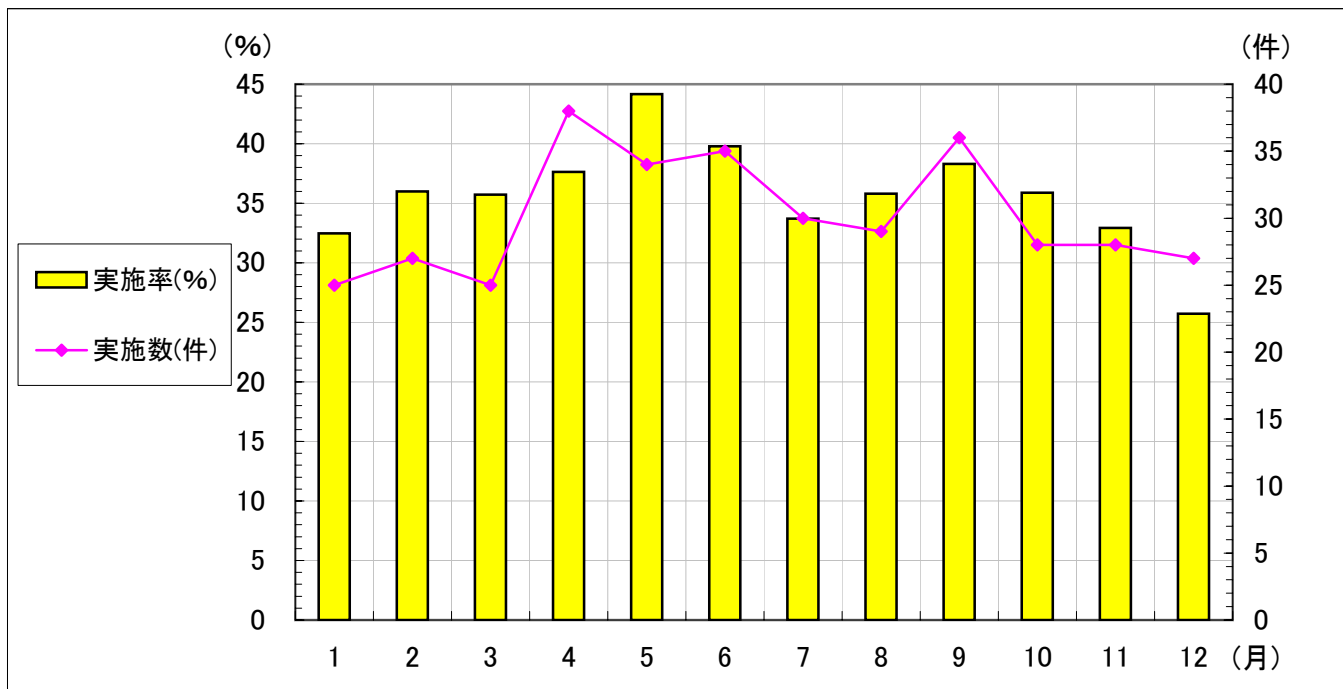
年月	10年度				11年度										総計
	1101	1102	1103	計	1104	1105	1106	1107	1108	1109	1110	1111	1112	計	
術後ドレーン 実施日数(日)	4.42	4.58	3.52	4.17	3.95	3.03	3.19	10.25	4.07	6.65	7.68	4.78	5.74	5.39	5.12
実施率(%)	42.86	25.33	35.71	34.68	39.60	41.56	36.36	35.96	34.57	27.66	32.05	27.06	25.71	33.21	33.53
実施数(件)	33	19	25	77	40	32	32	32	28	26	25	23	27	265	342
症例数(件)	77	75	70	222	101	77	88	89	81	94	78	85	105	798	1,020



### 〔術後膀胱留置カテーテル実施率〕

計算方法: 膀胱留置カテーテル実施率 = 膀胱留置カテーテル実施症例数 ÷ 手術実施症例数

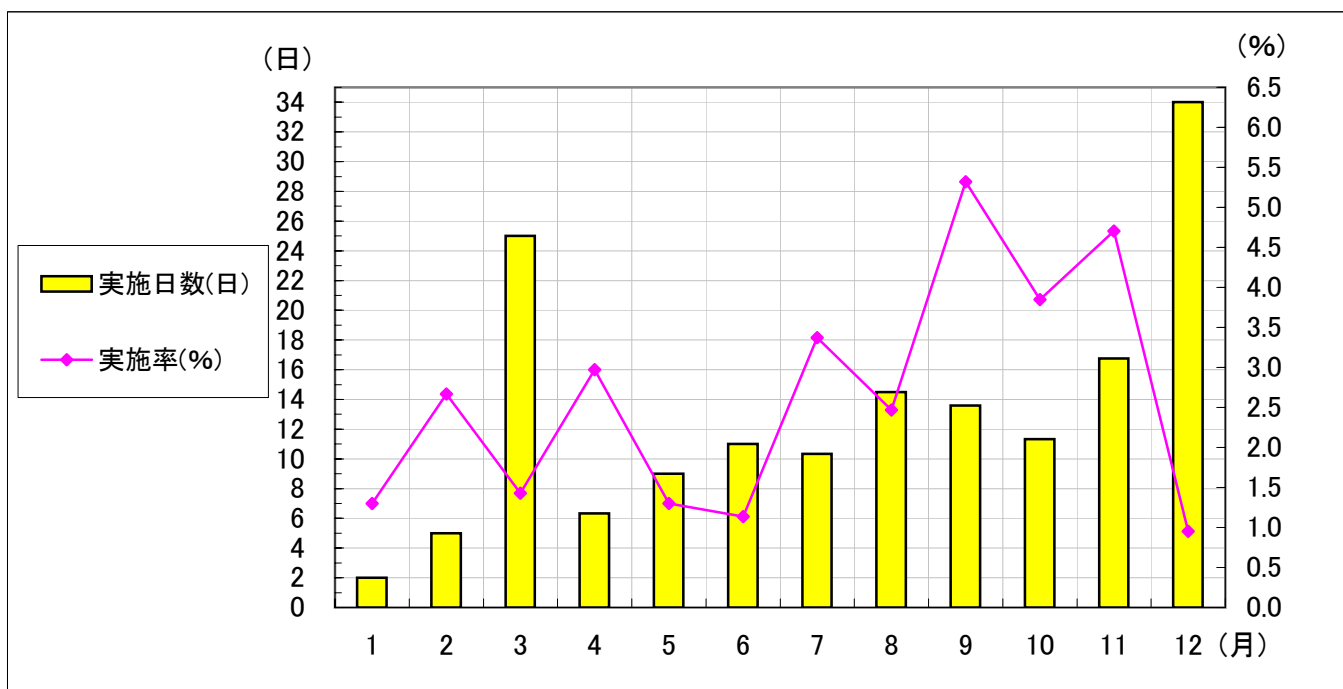
	年月	10年度				11年度										総計
		1101	1102	1103	計	1104	1105	1106	1107	1108	1109	1110	1111	1112	計	
術後膀胱留置カテーテル	実施率(%)	32.47	36.00	35.71	34.68	37.62	44.16	39.77	33.71	35.80	38.30	35.90	32.94	25.71	35.71	35.49
	実施数(件)	25	27	25	77	38	34	35	30	29	36	28	28	27	285	362
	症例数(件)	77	75	70	222	101	77	88	89	81	94	78	85	105	798	1,020



### 〔術後中心静脈注射実施率・実施日数〕

計算方法: 中心静脈注射実施率 = 中心静脈注射実施症例数 ÷ 手術実施症例数

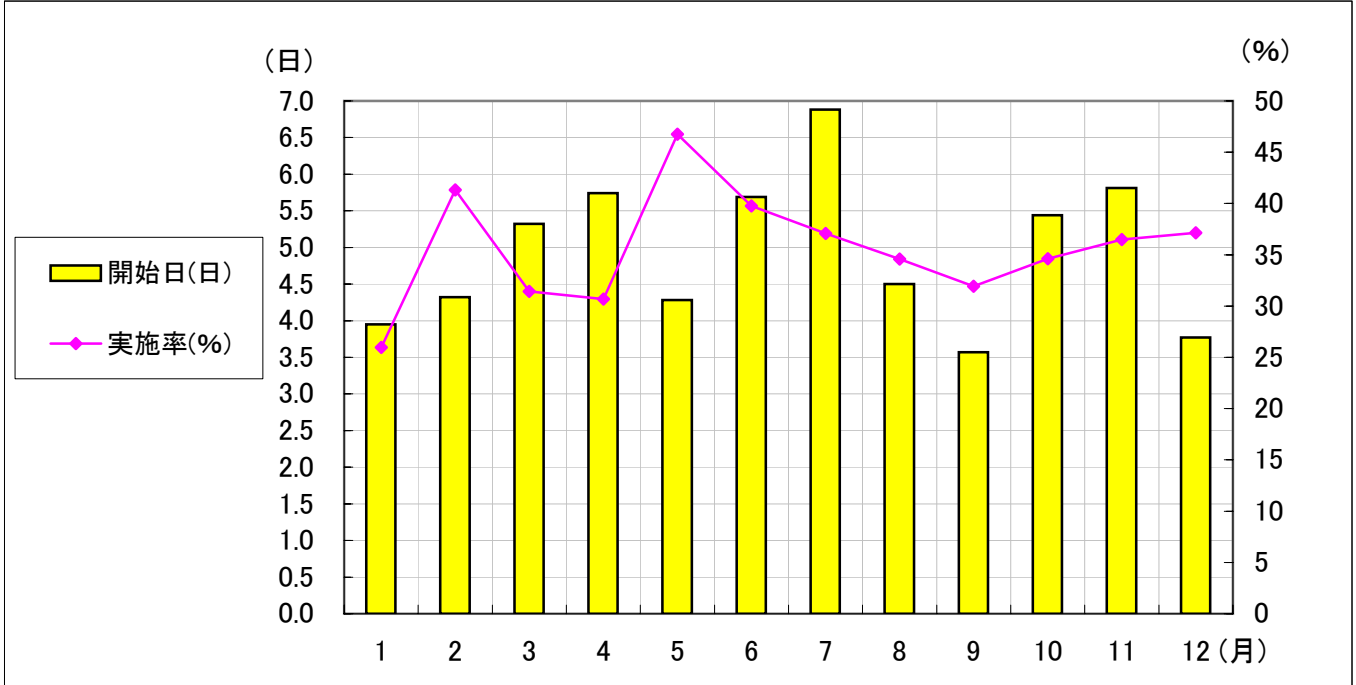
	年月	10年度				11年度										総計
		1101	1102	1103	計	1104	1105	1106	1107	1108	1109	1110	1111	1112	計	
術後ドレーン	実施日数(日)	2.00	5.00	25.00	9.25	6.33	9.00	11.00	10.33	14.50	13.60	11.33	16.75	34.00	13.13	12.56
	実施率(%)	1.30	2.67	1.43	1.80	2.97	1.30	1.14	3.37	2.47	5.32	3.85	4.71	0.95	2.88	2.65
	実施数(件)	1	2	1	4	3	1	1	3	2	5	3	4	1	23	27
	症例数(件)	77	75	70	222	101	77	88	89	81	94	78	85	105	798	1,020



### 〔術後リハビリ実施率・開始日〕

計算方法: リハビリ実施率=リハビリ実施症例数÷手術実施症例数

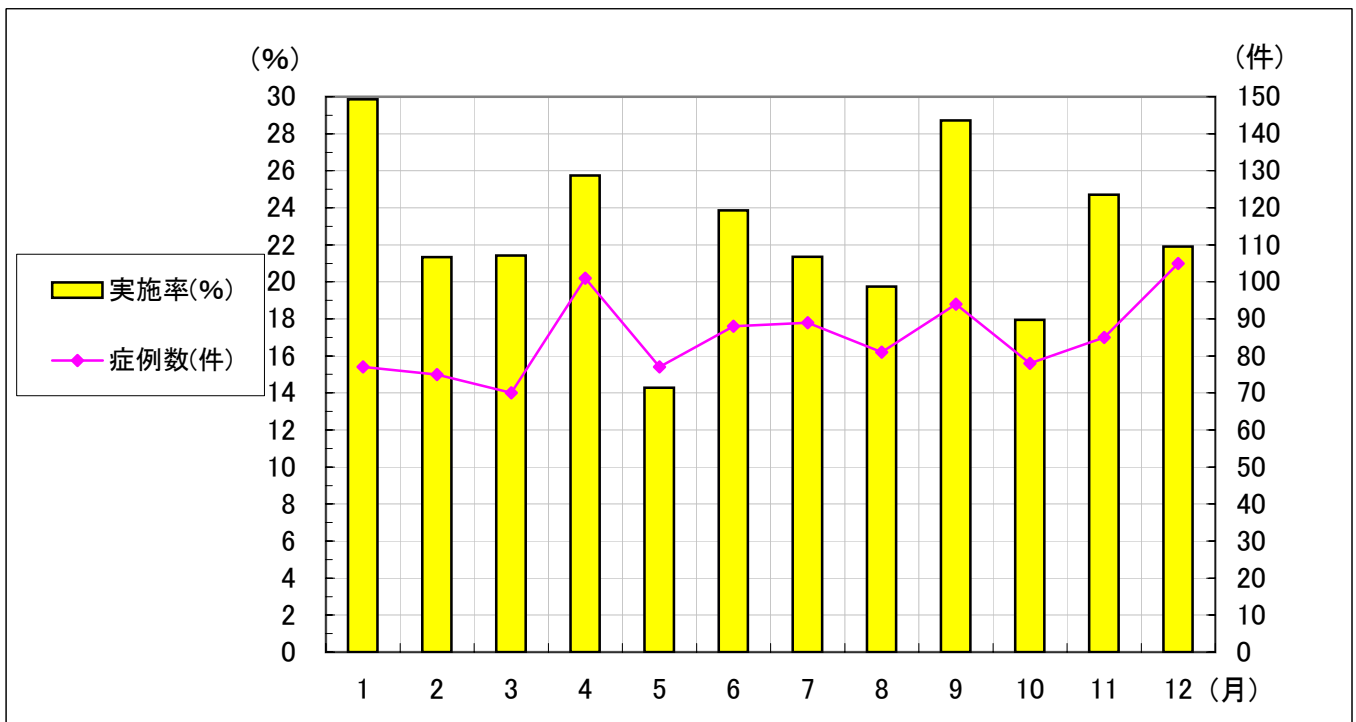
年月	10年度				11年度										総計	
	1101	1102	1103	計	1104	1105	1106	1107	1108	1109	1110	1111	1112	計		
術後リハビリ	開始日(日)	3.95	4.32	5.32	4.52	5.74	4.28	5.69	6.88	4.50	3.57	5.44	5.81	3.77	5.05	4.94
	実施率(%)	25.97	41.33	31.43	32.88	30.69	46.75	39.77	37.08	34.57	31.91	34.62	36.47	37.14	36.34	35.59
	実施数(件)	20	31	22	73	31	36	35	33	28	30	27	31	39	290	363
	症例数(件)	77	75	70	222	101	77	88	89	81	94	78	85	105	798	1,020



### 〔術日病理検査実施率・開始日〕

計算方法: 術日病理検査実施率=術日病理検査実施症例数÷手術実施症例数

年月	10年度				11年度										総計	
	1101	1102	1103	計	1104	1105	1106	1107	1108	1109	1110	1111	1112	計		
術日病理検査	実施率(%)	29.87	21.33	21.43	24.32	25.74	14.29	23.86	21.35	19.75	28.72	17.95	24.71	21.90	22.31	22.75
	実施数(件)	23	16	15	54	26	11	21	19	16	27	14	21	23	178	232
	症例数(件)	77	75	70	222	101	77	88	89	81	94	78	85	105	798	1,020



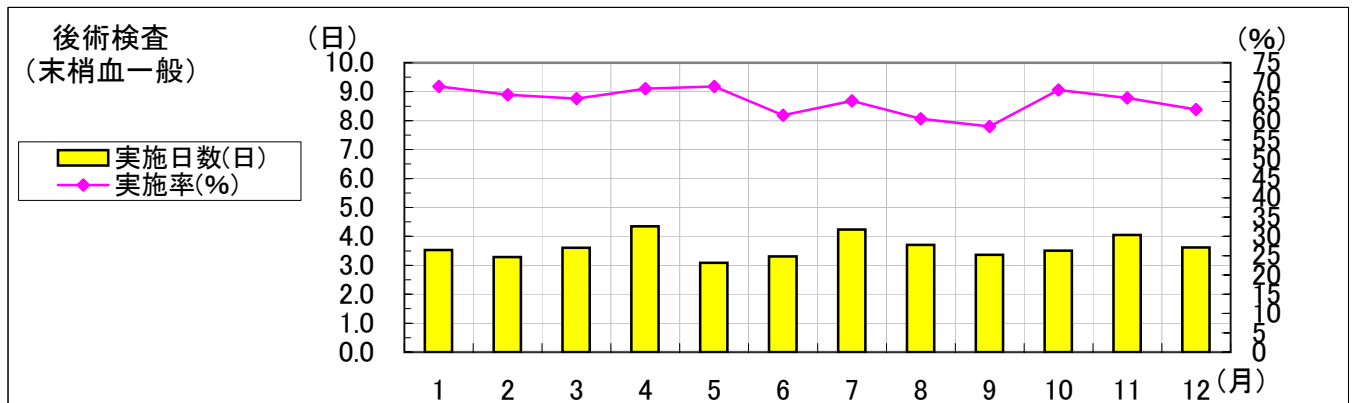
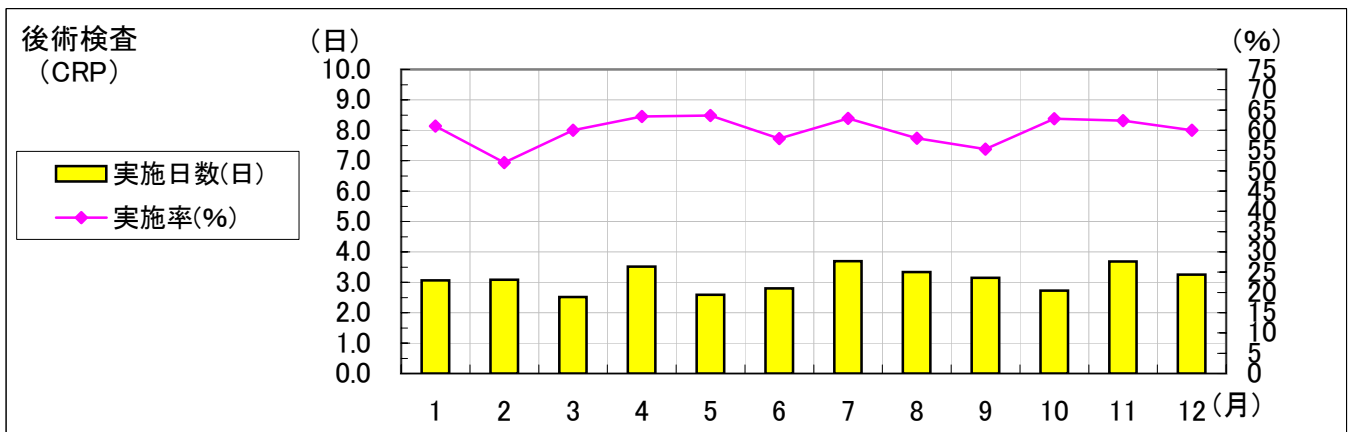
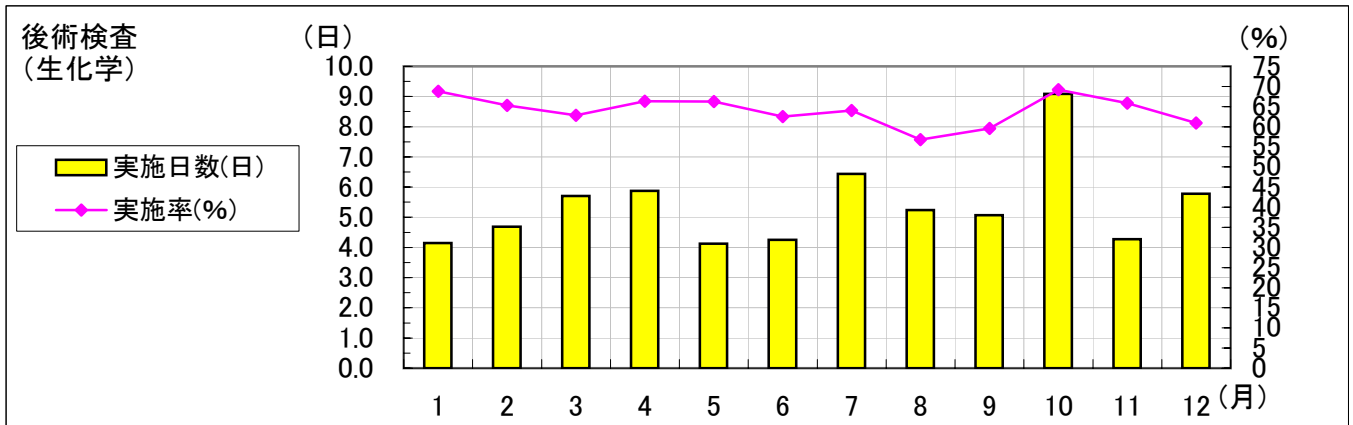
## 〔術後検査実施率・実施日数〕

1) 生化学検査 2) CRP検査 3) 末梢血検査 4) 尿・糞便検査

計算方法: 1)～4)の検査実施率=1)～4)の検査症例数÷全手術実施症例数

1)～4)の検査実施日数=1)～4)の検査実施日数(実施症例平均)

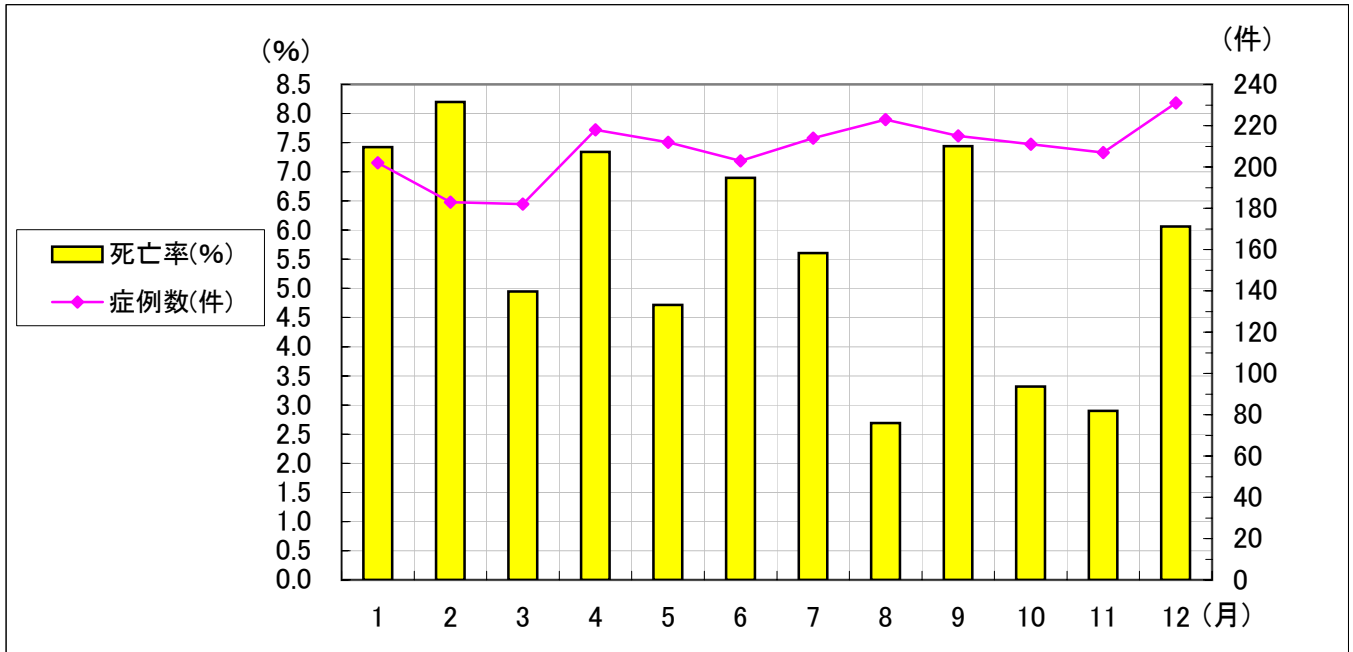
	年月	10年度				11年度										総計
		1101	1102	1103	計	1104	1105	1106	1107	1108	1109	1110	1111	1112	計	
術後検査 (生化学)	実施日数(日)	4.15	4.69	5.70	<b>4.80</b>	5.87	4.12	4.25	6.44	5.24	5.07	9.09	4.27	5.78	<b>5.59</b>	<b>5.41</b>
	実施率(%)	68.83	65.33	62.86	<b>65.77</b>	66.34	66.23	62.50	64.04	56.79	59.57	69.23	65.88	60.95	<b>63.41</b>	<b>63.92</b>
	実施数(件)	53	49	44	<b>146</b>	67	51	55	57	46	56	54	56	64	<b>506</b>	<b>652</b>
	症例数(件)	77	75	70	<b>222</b>	101	77	88	89	81	94	78	85	105	<b>798</b>	<b>1,020</b>
術後検査 (CRP)	実施日数(日)	3.06	3.08	2.52	<b>2.89</b>	3.52	2.59	2.80	3.70	3.34	3.15	2.73	3.68	3.25	<b>3.22</b>	<b>3.15</b>
	実施率(%)	61.04	52.00	60.00	<b>57.66</b>	63.37	63.64	57.95	62.92	58.02	55.32	62.82	62.35	60.00	<b>60.65</b>	<b>60.00</b>
	実施数(件)	47	39	42	<b>128</b>	64	49	51	56	47	52	49	53	63	<b>484</b>	<b>612</b>
	症例数(件)	77	75	70	<b>222</b>	101	77	88	89	81	94	78	85	105	<b>798</b>	<b>1,020</b>
術後検査 (末梢血一般)	実施日数(日)	3.53	3.28	3.61	<b>3.47</b>	4.35	3.09	3.31	4.24	3.71	3.36	3.51	4.05	3.62	<b>3.72</b>	<b>3.66</b>
	実施率(%)	68.83	66.67	65.71	<b>67.12</b>	68.32	68.83	61.36	65.17	60.49	58.51	67.95	65.88	62.86	<b>64.29</b>	<b>64.90</b>
	実施数(件)	53	50	46	<b>149</b>	69	53	54	58	49	55	53	56	66	<b>513</b>	<b>662</b>
	症例数(件)	77	75	70	<b>222</b>	101	77	88	89	81	94	78	85	105	<b>798</b>	<b>1,020</b>
術後検査 (尿・糞便)	実施日数(日)	1.70	1.38	2.40	<b>1.79</b>	1.73	1.33	2.54	1.38	1.38	1.73	2.29	1.63	1.44	<b>1.68</b>	<b>1.70</b>
	実施率(%)	12.99	17.33	14.29	<b>14.86</b>	21.78	23.38	14.77	17.98	16.05	15.96	17.95	18.82	23.81	<b>19.05</b>	<b>18.14</b>
	実施数(件)	10	13	10	<b>33</b>	22	18	13	16	13	15	14	16	25	<b>152</b>	<b>185</b>
	症例数(件)	77	75	70	<b>222</b>	101	77	88	89	81	94	78	85	105	<b>798</b>	<b>1,020</b>



### [全入院症例死亡率]

計算方法: 死亡率=死亡症例数÷全入院症例数

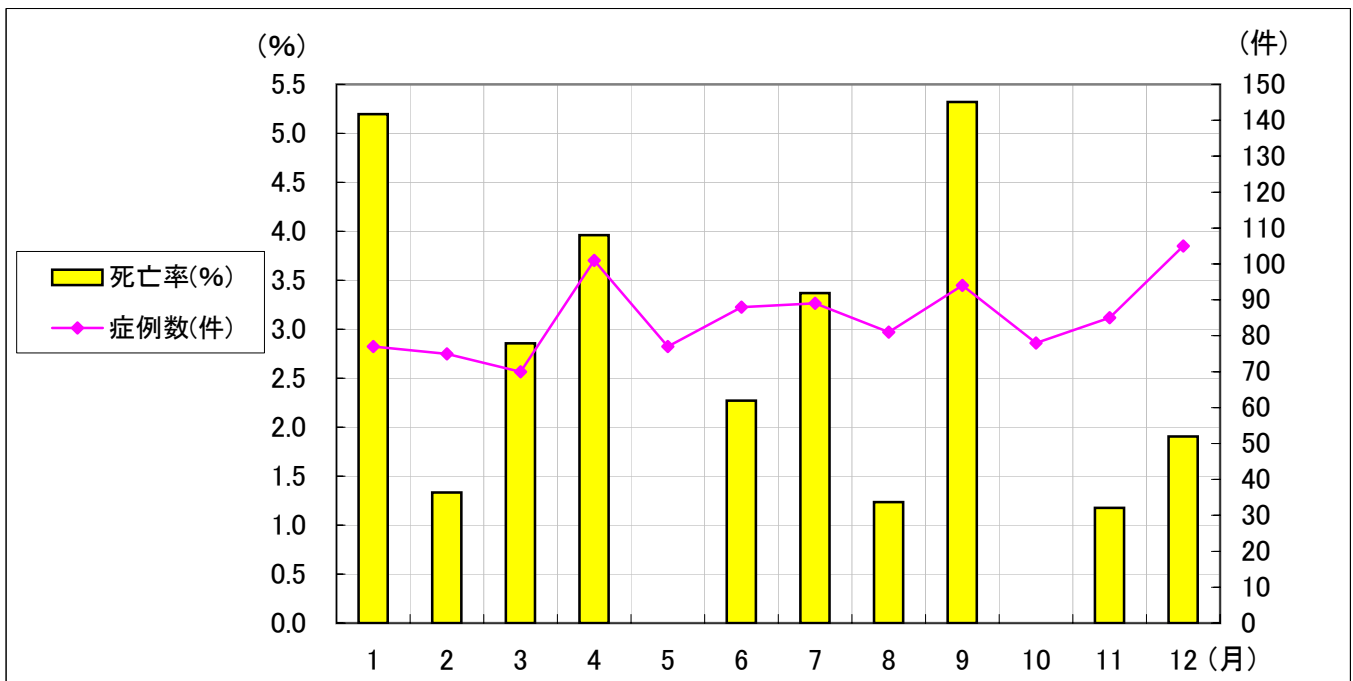
年月	10年度				11年度										総計	
	1101	1102	1103	計	1104	1105	1106	1107	1108	1109	1110	1111	1112	計		
全入院症例	死亡率(%)	7.43	8.20	4.95	6.88	7.34	4.72	6.90	5.61	2.69	7.44	3.32	2.90	6.06	5.22	5.60
	死亡数(件)	15	15	9	39	16	10	14	12	6	16	7	6	14	101	140
	症例数(件)	202	183	182	567	218	212	203	214	223	215	211	207	231	1,934	2,501



### [全手術実施症例死亡率]

計算方法: 死亡率=死亡症例数÷全手術実施症例数

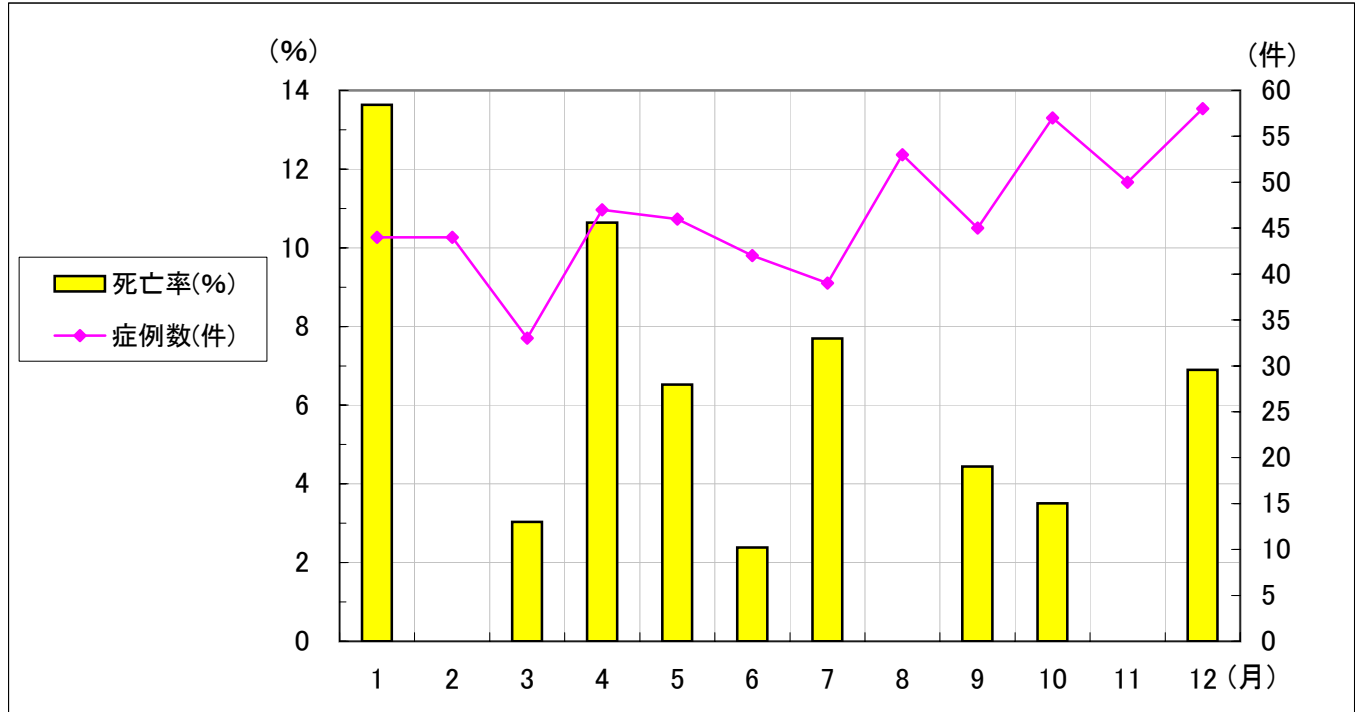
年月	10年度				11年度										総計	
	1101	1102	1103	計	1104	1105	1106	1107	1108	1109	1110	1111	1112	計		
全手術症例	死亡率(%)	5.19	1.33	2.86	3.15	3.96	0.00	2.27	3.37	1.23	5.32	0.00	1.18	1.90	2.26	2.45
	死亡数(件)	4	1	2	7	4	0	2	3	1	5	0	1	2	18	25
	症例数(件)	77	75	70	222	101	77	88	89	81	94	78	85	105	798	1,020



### 〔救急搬送症例死亡率〕

計算方法: 死亡率=死亡症例数÷救急搬送症例数

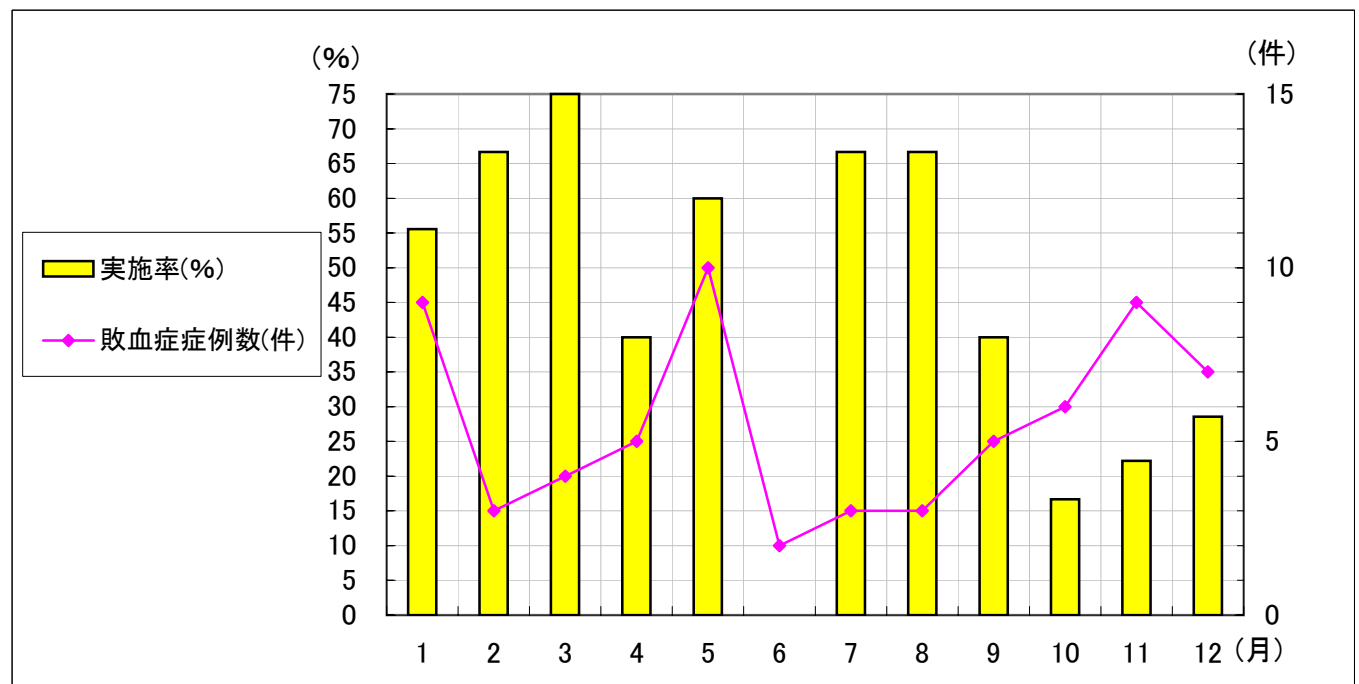
年月	10年度				11年度										総計	
	1101	1102	1103	計	1104	1105	1106	1107	1108	1109	1110	1111	1112	計		
救急搬送症例	死亡率(%)	13.64	0.00	3.03	5.79	10.64	6.52	2.38	7.69	0.00	4.44	3.51	0.00	6.90	4.58	4.84
	死亡数(件)	6	0	1	7	5	3	1	3	0	2	2	0	4	20	27
	症例数(件)	44	44	33	121	47	46	42	39	53	45	57	50	58	437	558



### 〔敗血症 血液培養実施率〕

計算方法: 血液培養実施率=血液培養実施症例数÷敗血症症例数

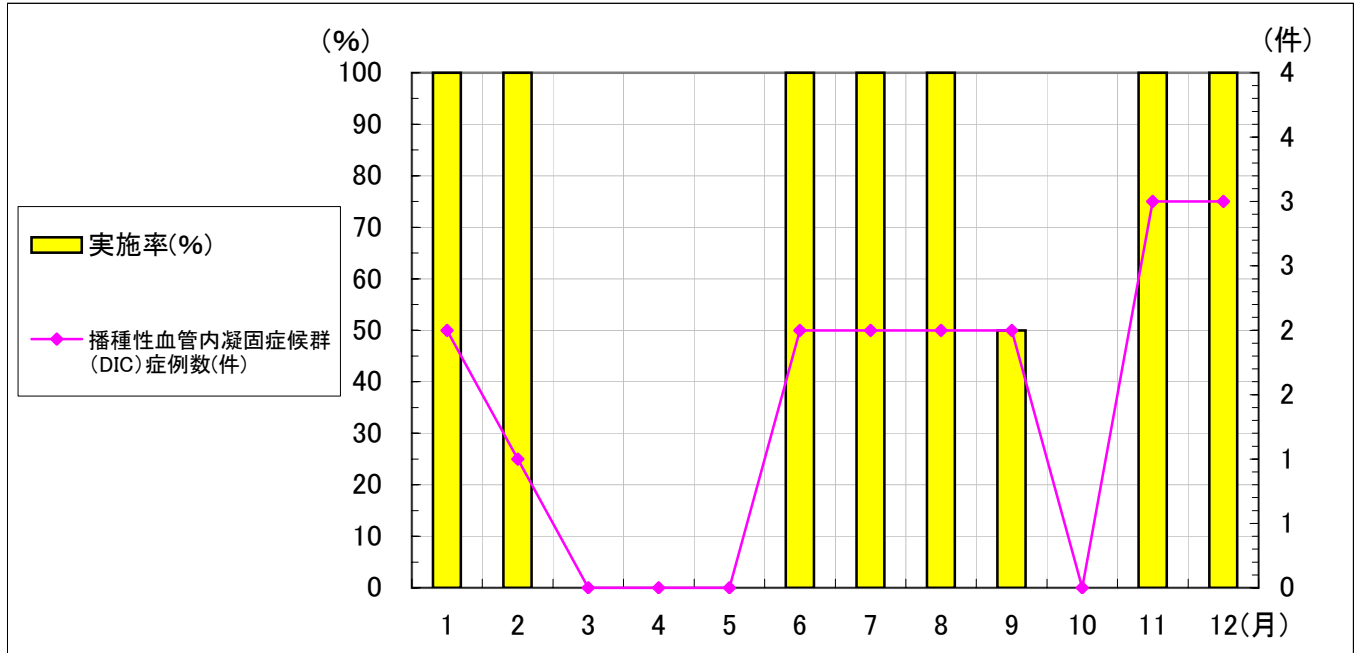
年月	10年度				11年度										総計	
	1101	1102	1103	計	1104	1105	1106	1107	1108	1109	1110	1111	1112	計		
敗血症 血液培養実施率	実施率(%)	55.56	66.67	75.00	62.50	40.00	60.00	0.00	66.67	66.67	40.00	16.67	22.22	28.57	38.00	43.94
	血液培養検査実施症例数(件)	5	2	3	10	2	6	0	2	2	2	1	2	2	19	29
	敗血症症例数(件)	9	3	4	16	5	10	2	3	3	5	6	9	7	50	66



### [DIC 凝固系検査実施率]

計算方法: 凝固系検査実施率 = 凝固系検査実施症例数 ÷ DIC症例数

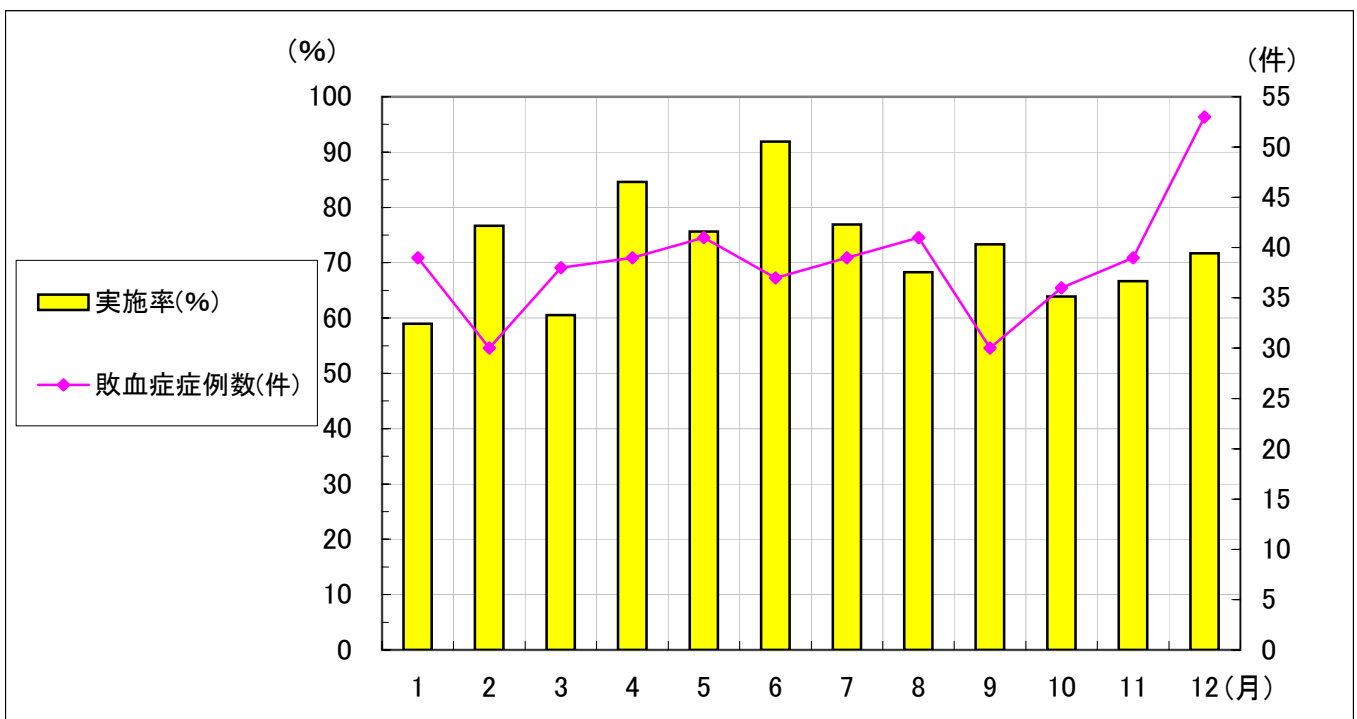
	年月	10年度				11年度									総計	
		1101	1102	1103	計	1104	1105	1106	1107	1108	1109	1110	1111	1112		計
DIC 凝固系検査実施率	実施率(%)	100.00	100.00	0.00	100.00	0.00	0.00	100.00	100.00	100.00	50.00	0.00	100.00	100.00	92.86	94.12
	凝固系検査実施症例数(件)	2	1	0	3	0	0	2	2	2	1	0	3	3	13	16
	播種性血管内凝固症候群(DIC)症例数(件)	2	1	0	3	0	0	2	2	2	2	0	3	3	14	17



### [肺血栓塞栓症予防管理料]

計算方法: 肺血栓塞栓症予防管理料算定症例 ÷ 全身麻酔実施症例

	年月	10年度				11年度									総計	
		1101	1102	1103	計	1104	1105	1106	1107	1108	1109	1110	1111	1112		計
肺血栓塞栓症予防管理料	実施率(%)	58.97	76.67	60.53	64.49	84.62	75.61	91.89	76.92	68.29	73.33	63.89	66.67	71.70	74.65	72.29
	肺血栓塞栓症予防管理料算定症例数(件)	23	23	23	69	33	31	34	30	28	22	23	26	38	265	334
	敗血症症例数(件)	39	30	38	107	39	41	37	39	41	30	36	39	53	355	462



## 〔院内感染発生率〕

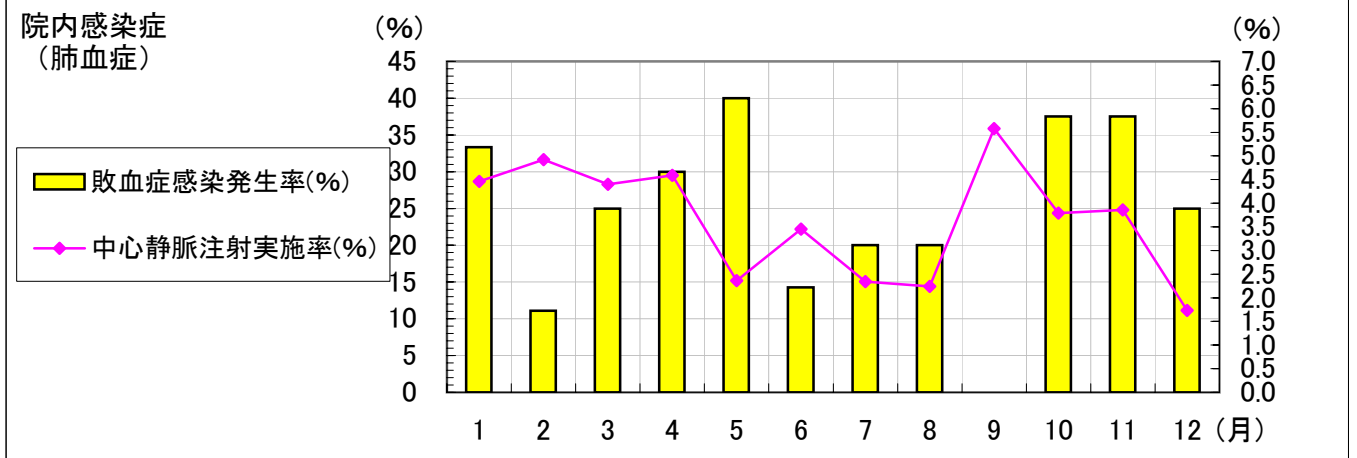
計算方法：(注)1)発生率＝敗血症となった症例÷中心静脈注射実施症例

2)発生率＝肺炎となった症例÷人工呼吸実施症例

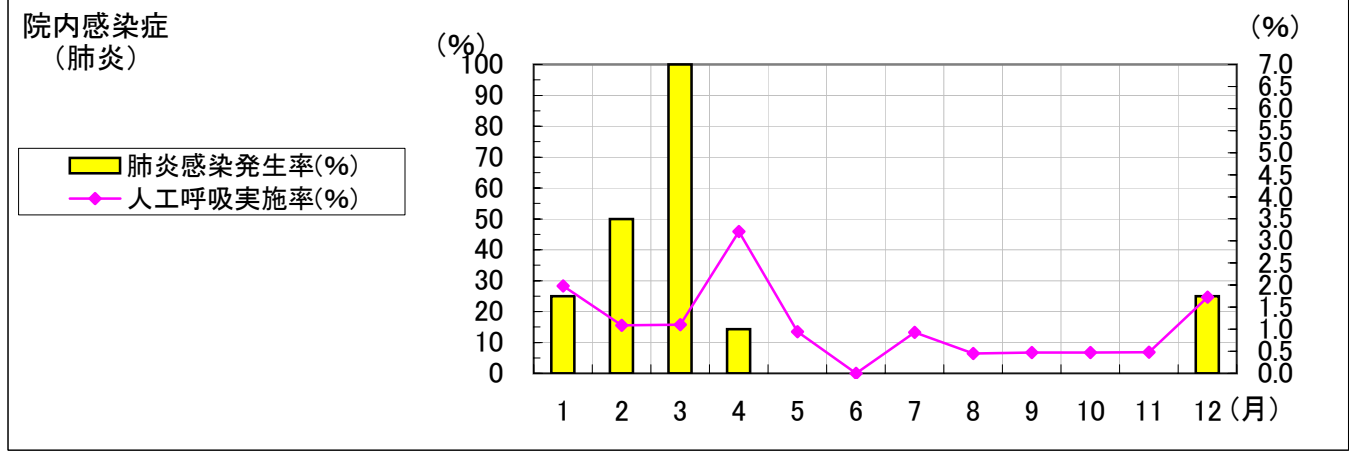
2)発生率＝尿路感染となった症例÷膀胱留置カテーテル使用症例

年月	10年度				11年度									総計		
	1101	1102	1103	計	1104	1105	1106	1107	1108	1109	1110	1111	1112		計	
院内感染症 (敗血症)	敗血症感染発生率(%)	33.33	11.11	25.00	23.08	30.00	40.00	14.29	20.00	20.00	0.00	37.50	37.50	25.00	23.44	23.33
	感染症数(件)	3	1	2	6	3	2	1	1	1	0	3	3	1	15	21
	症例数(件)	9	9	8	26	10	5	7	5	5	12	8	8	4	64	90
	中心静脈注射実施率(%)	4.46	4.92	4.40	4.59	4.59	2.36	3.45	2.34	2.24	5.58	3.79	3.86	1.73	3.31	3.60
院内感染症 (肺炎)	肺炎感染発生率(%)	25.00	50.00	100.00	50.00	14.29	0.00	0.00	0.00	0.00	0.00	0.00	0.00	25.00	10.53	22.22
	感染症数(件)	1	1	2	4	1	0	0	0	0	0	0	0	1	2	6
	症例数(件)	4	2	2	8	7	2	0	2	1	1	1	1	4	19	27
	人工呼吸実施率(%)	1.98	1.09	1.10	1.41	3.21	0.94	0.00	0.93	0.45	0.47	0.47	0.48	1.73	0.98	1.08
院内感染症 (尿路感染)	尿路感染発生率(%)	1.32	1.39	6.67	2.88	5.49	9.33	3.90	2.86	6.67	2.22	1.35	7.79	3.26	4.72	4.31
	感染症数(件)	1	1	4	6	5	7	3	2	5	2	1	6	3	34	40
	症例数(件)	76	72	60	208	91	75	77	70	75	90	74	77	92	721	929
	膀胱留置カテーテル実施率(%)	37.62	39.34	32.97	36.68	41.74	35.38	37.93	32.71	33.63	41.86	35.07	37.20	39.83	37.28	37.15

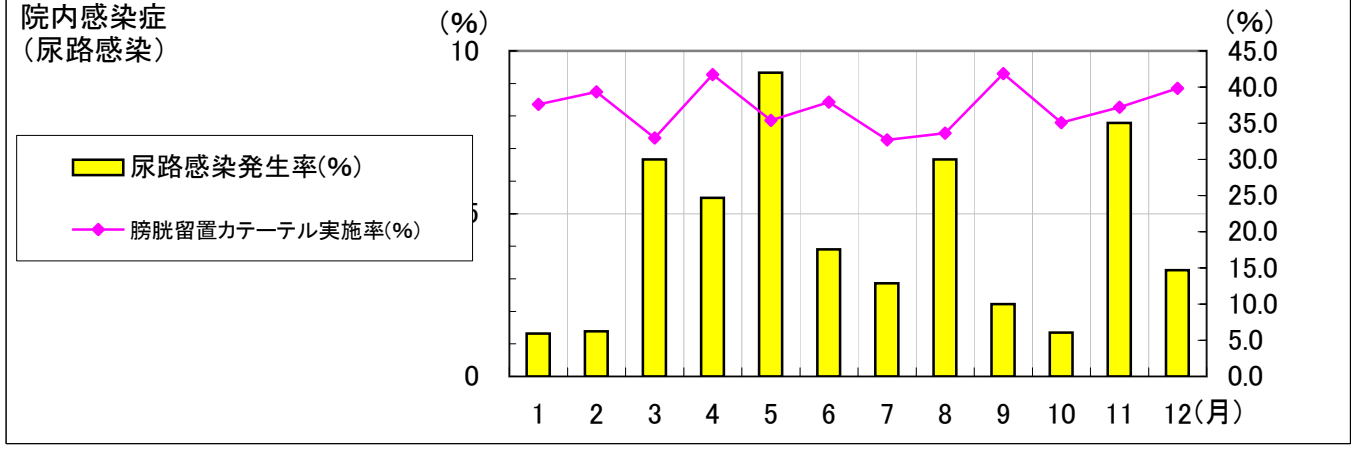
### 院内感染症 (敗血症)



### 院内感染症 (肺炎)



### 院内感染症 (尿路感染)



〔再入院率 1)全症例 2)慢性閉塞性肺疾患症例 3)肺炎(15歳以上) 4)心不全 5)狭心症 6)急性心筋梗塞(AMI)〕

計算方法:再入院率30=再入院30となった症例÷1)~6)の症例

	年月	10年度				11年度										総計
		1101	1102	1103	計	1104	1105	1106	1107	1108	1109	1110	1111	1112	計	
再入院 (全症例)	再入院30率(%)	1.49	0.00	2.20	1.23	1.83	2.83	2.96	2.34	1.35	1.40	1.90	0.00	1.30	1.76	1.64
	再入院30数(件)	3	0	4	7	4	6	6	5	3	3	4	0	3	34	41
	再入院42率(%)	2.48	0.55	4.40	2.47	3.67	4.25	5.42	4.21	3.14	3.72	2.84	1.45	2.60	3.46	3.24
	再入院42数(件)	5	1	8	14	8	9	11	9	7	8	6	3	6	67	81
	症例数(件)	202	183	182	567	218	212	203	214	223	215	211	207	231	1,934	2,501
再入院 (慢性閉塞性 肺疾患)	再入院30率(%)	0.00	0.00	0.00	0.00	0.00	0.00	0.00	0.00	0.00	0.00	0.00	0.00	0.00	0.00	0.00
	再入院30数(件)	0	0	0	0	0	0	0	0	0	0	0	0	0	0	0
	再入院42率(%)	0.00	0.00	0.00	0.00	0.00	0.00	0.00	0.00	0.00	0.00	0.00	0.00	0.00	0.00	0.00
	再入院42数(件)	0	0	0	0	0	0	0	0	0	0	0	0	0	0	0
	症例数(件)	1	0	0	1	0	1	0	0	1	1	1	0	0	4	5
再入院 (肺炎(15歳 以上))	再入院30率(%)	0.00	0.00	0.00	0.00	0.00	0.00	0.00	0.00	0.00	0.00	0.00	0.00	6.67	0.79	0.60
	再入院30数(件)	0	0	0	0	0	0	0	0	0	0	0	0	1	1	1
	再入院42率(%)	5.88	0.00	0.00	2.56	10.00	15.38	8.70	5.26	14.29	0.00	0.00	10.00	20.00	9.45	7.83
	再入院42数(件)	1	0	0	1	1	2	2	1	2	0	0	1	3	12	13
	症例数(件)	17	10	12	39	10	13	23	19	14	12	11	10	15	127	166
再入院 (心不全)	再入院30率(%)	0.00	0.00	0.00	0.00	0.00	0.00	0.00	0.00	0.00	33.33	0.00	0.00	0.00	2.94	2.08
	再入院30数(件)	0	0	0	0	0	0	0	0	0	1	0	0	0	1	1
	再入院42率(%)	0.00	0.00	20.00	7.14	0.00	0.00	0.00	0.00	0.00	33.33	0.00	0.00	0.00	2.94	4.17
	再入院42数(件)	0	0	1	1	0	0	0	0	0	1	0	0	0	1	2
	症例数(件)	6	3	5	14	3	6	3	5	2	3	5	2	5	34	48
再入院 (狭心症)	再入院30率(%)	0.00	0.00	0.00	0.00	0.00	0.00	0.00	0.00	0.00	0.00	0.00	0.00	0.00	0.00	0.00
	再入院30数(件)	0	0	0	0	0	0	0	0	0	0	0	0	0	0	0
	再入院42率(%)	0.00	0.00	0.00	0.00	0.00	0.00	0.00	0.00	0.00	0.00	0.00	0.00	0.00	0.00	0.00
	再入院42数(件)	0	0	0	0	0	0	0	0	0	0	0	0	0	0	0
	症例数(件)	0	1	0	1	1	0	1	0	1	0	1	0	0	4	5
再入院 (急性心筋梗 塞(AMI))	再入院30率(%)	0.00	0.00	0.00	0.00	0.00	0.00	0.00	0.00	0.00	0.00	0.00	0.00	0.00	0.00	0.00
	再入院30数(件)	0	0	0	0	0	0	0	0	0	0	0	0	0	0	0
	再入院42率(%)	0.00	0.00	0.00	0.00	0.00	0.00	0.00	0.00	0.00	0.00	0.00	0.00	0.00	0.00	0.00
	再入院42数(件)	0	0	0	0	0	0	0	0	0	0	0	0	0	0	0
	症例数(件)	0	0	0	0	0	2	0	1	0	2	1	0	0	6	6

〔術後画像回数・実施率 1)単純X-P 2)単純CT/MRI 3)核医学診断〕

計算方法:1)~3)の実施率=1)~3)の症例数÷全手術実施症例数

1)~3)の実施回数=1)~3)の実施回数(実施症例平均)

	年月	10年度				11年度										総計
		1101	1102	1103	計	1104	1105	1106	1107	1108	1109	1110	1111	1112	計	
術後画像 (単純X-P)	実施回数(回)	3.25	3.56	3.00	3.27	3.53	3.04	2.98	3.38	3.00	3.39	3.35	3.54	4.15	3.41	3.38
	実施率(%)	66.23	64.00	68.57	66.22	61.39	66.23	56.82	58.43	51.85	60.64	62.82	65.88	63.81	60.90	62.06
	実施数(件)	51	48	48	147	62	51	50	52	42	57	49	56	67	486	633
	症例数(件)	77	75	70	222	101	77	88	89	81	94	78	85	105	798	1,020
術後画像 (CT/MRI)	再入院30率(%)	2.00	1.40	1.78	1.73	1.48	1.50	1.55	2.91	1.75	2.93	3.00	2.29	4.39	2.48	2.33
	再入院30数(件)	14.29	13.33	12.86	13.51	22.77	7.79	12.50	12.36	14.81	14.89	12.82	20.00	17.14	15.29	14.90
	再入院42数(件)	11	10	9	30	23	6	11	11	12	14	10	17	18	122	152
	症例数(件)	77	75	70	222	101	77	88	89	81	94	78	85	105	798	1,020
術後画像 (CT/MRI)	再入院30率(%)	0.00	0.00	0.00	0.00	0.00	0.00	0.00	0.00	0.00	0.00	0.00	0.00	0.00	0.00	0.00
	再入院30数(件)	0.00	0.00	0.00	0.00	0.00	0.00	0.00	0.00	0.00	0.00	0.00	0.00	0.00	0.00	0.00
	再入院42数(件)	0	0	0	0	0	0	0	0	0	0	0	0	0	0	0
	症例数(件)	77	75	70	222	101	77	88	89	81	94	78	85	105	798	1,020